

W[★]UNSCHKONTO

— Das moderne Sparkonzept für Ihre Wünsche —



www.wunschkonto.de

WOLLEN SIE MEHR AUS IHREM GELD MACHEN?

**MÖCHTEN SIE IHR GELD SICHER ANLEGEN
UND DIE VOLLE VERFÜGBARKEIT DARÜBER
BEHALTEN?**

**GEFÄLLT IHNEN EIN ANLAGEKONZEPT,
DAS SICH ALLEIN AN IHREN WÜNSCHEN
ORIENTIERT?**

DANN HABEN WIR FÜR SIE DIE LÖSUNG.


Wenn Sie die drei Fragen mit „Ja“ beantwortet haben, lohnt sich für Sie das Weiterlesen: Wir stellen Ihnen ein Sparkonzept vor, welches genau das bietet.

Die meisten Menschen möchten ihr Vermögen sichern und vermehren. Dafür müssen sie ihr Geld anlegen. Allerdings gibt es zahllose Anlagemöglichkeiten. Bei vielen ist kaum zu erkennen, wie vertrauenswürdig sie sind und ob sie sich wirklich lohnen. Und fast alle Sparanlagen sind pauschale Pakete, die sich nicht an Ihre individuellen Wünsche anpassen lassen. Wir wissen, dass es anders und besser geht.

Wir – das sind die Mitarbeiterinnen und Mitarbeiter der seit vielen Jahren erfolgreichen Vermögensverwaltungsgesellschaft Baumann & Partners in Luxemburg. Mit einem Anlagevolumen von ca. einer Milliarden Euro und etwa 35.000 Kunden stehen wir als Partner für Ihren Vermögensaufbau an Ihrer Seite. Gemeinsam mit Ihnen finden wir den richtigen Weg, um das Beste aus Ihrem Geld zu machen.

Deswegen bieten wir ausschließlich maßgeschneiderte Lösungen nach dem Grundsatz: erst der Mensch, dann das Produkt. Dafür haben wir zunächst viele Bürgerinnen und Bürger gefragt, welche Wünsche sie an einen guten Sparplan haben. Und dann entwickelten wir ein neuartiges Angebot, das diesen Wünschen entspricht. Daher heißt es auch Wunschkonto.

- + Sicherheit
- + Attraktive Renditechancen
- + Anpassungsfähigkeit an die Lebensumstände
- + Jederzeitige Verfügbarkeit der Geldanlage
- + Professionelle Anlageverwaltung



*„Wie das geht, das zeige ich
Ihnen auf den folgenden Seiten.“*



DAS WUNSCHKONTO: EIN SPARPLAN, SO BESONDERS WIE SIE.



Was ist ein Wunschkonto?

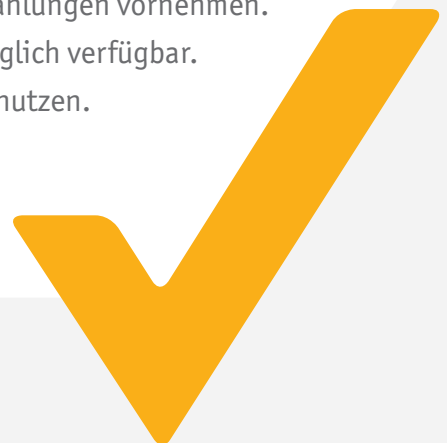
Das Wunschkonto ist ein individuelles Angebot für den Vermögensaufbau und die Verbesserung der Altersvorsorge. Sein Konzept beruht auf der Geldanlage in Investmentfonds. Sie werden ganz individuell nach Ihren Wünschen und Vorstellungen zusammengestellt und von besonderen Leistungen begleitet. Der Zugriff auf das Wunschkonto, z. B. um den aktuellen Wert einzusehen, erfolgt bequem über das Internet.

Was sind die besonderen Leistungen des Wunschkontos?

Jeder Mensch ist anders und hat deswegen auch eigene Vorstellungen davon, wie er sein Geld anlegen möchte. Aber jeder Mensch möchte sein Geld auch möglichst sicher und gewinnbringend investieren. Das ist bei Ihnen bestimmt genauso. Das Wunschkonto bietet dafür alle Voraussetzungen:

Die Basis für Ihren Sparplan wird so zusammengestellt, dass grundsätzlich höchste Sicherheit bei jeweils bestmöglichen Gewinnchancen möglich ist. Sie können selbst bestimmen, ob der Schwerpunkt Ihres Sparplans eher bei der Kapitalsicherung oder eher bei der Gewinnmaximierung liegen soll. Dafür haben wir verschiedene Strategien entwickelt.

- + Sie können jederzeit nach Wunsch und Möglichkeit Ein- und Auszahlungen vornehmen.
- + Ihre Anlage ist nicht für eine bestimmte Zeit gesperrt, sondern täglich verfügbar.
- + Mit Ihrem Wunschkonto können Sie jedes Jahr Steuerfreibeträge nutzen.
- + Das Wunschkonto bietet Ihnen einen Treue-Rabatt.
- + Verschiedene kostenlose Online-Informationen.





Wer steht hinter dem Wunschkonto?

Das Wunschkonto ist ein Angebot von Baumann & Partners. Wir sind eine mittelständische Vermögensverwaltungsgesellschaft mit Sitz in Luxemburg und haben jahrzehntelange Erfahrungen in der Vermögensverwaltung und im Management von Investmentfonds. Wir sind weltweit tätig und verstehen uns als Ihr persönlicher Partner. Unsere professionellen Mitarbeiter kennen den Investmentmarkt genau und stellen aus dem riesigen Angebot ein für Sie optimales Paket zusammen.

Sie erhalten also eine unabhängige Vermögensverwaltung, die sich allein an Ihren Wünschen orientiert und keinen Vorgaben von Banken oder Investmentgesellschaften unterliegt. Darüber hinaus überwachen wir die Kapitalmärkte kontinuierlich und passen bei Bedarf Ihr Paket an veränderte Situationen an. Als persönlicher Vermögensverwalter legen wir großen Wert darauf, dass für Sie immer transparent ist, was mit Ihrem Geld geschieht.

So kann Ihr Geld sicher angelegt werden:

Wenn Sie ein Wunschkonto eröffnen, investieren Sie in Investmentfonds. Was bedeutet das? Wir legen Ihr Geld nach bestimmten Prinzipien in verschiedenen Investmentfonds an. Das sind z.B. Aktien, Renten und gegebenenfalls offene Immobilienfonds. Dabei suchen wir Produkte, die gut für die längerfristige Geldanlage geeignet sind.

Investmentfonds sind Sondervermögen, das ist gegen Ausgabe von Anteilscheinen angelegtes Kapital. Sondervermögen muss stets vom eigenen Vermögen der Kapitalanlagegesellschaft getrennt werden. Auch Vermögensverwalter unterliegen dieser Trennungspflicht. Ihre Vermögenswerte bleiben somit im Falle einer Insolvenz der Kapitalanlagegesellschaft/Vermögensverwalter uneingeschränkt erhalten. Eine Depotstelle verwahrt die Vermögenswerte und stellt sicher, dass sie nur für die bedingungsgemäßen Zwecke verwendet werden.

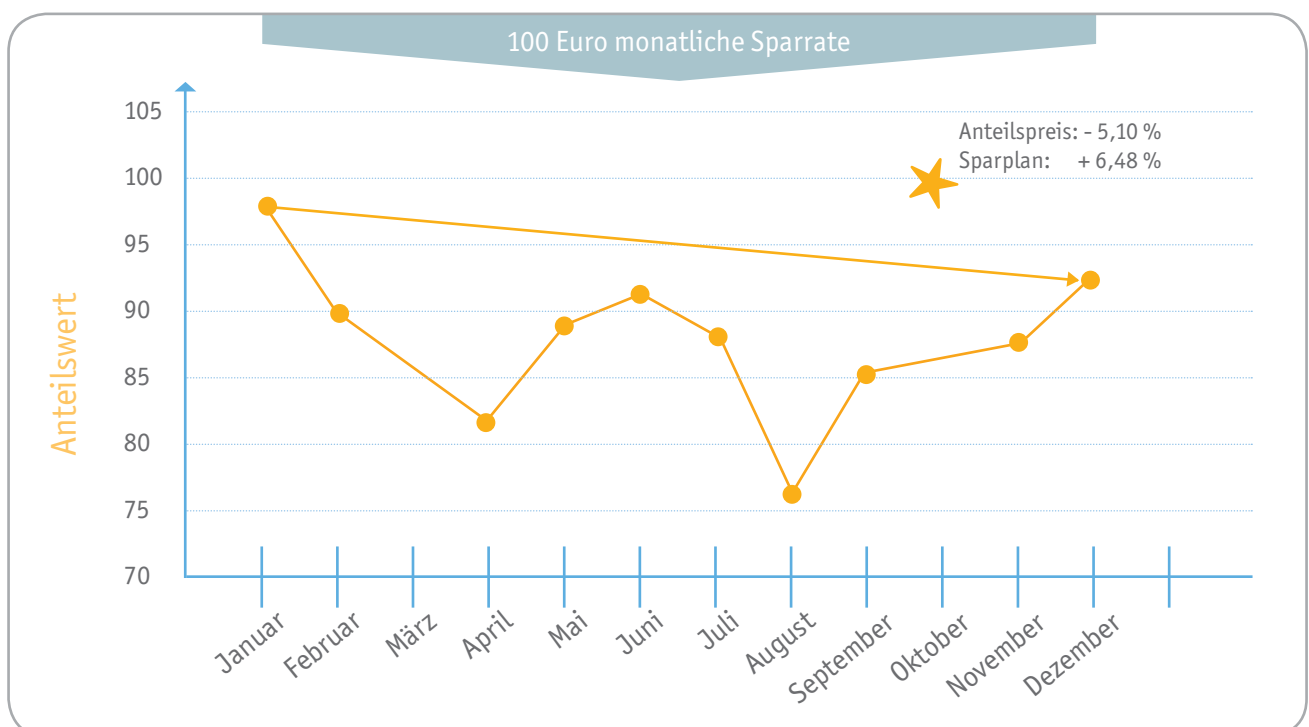
Wichtig für Ihre Sicherheit ist weiterhin, dass Ihr Geld in unterschiedliche Investmentfonds und zu vielen unterschiedlichen Zeitpunkten (Sparplan) anlegt wird. Diese Streuung sorgt dafür, dass beste Voraussetzungen für eine positive Entwicklung der Anlage geschaffen werden – auf mehreren Beinen steht es sich einfach besser.

KURSÄNDERUNGEN BRINGEN SIE WEITER.

Der Wert eines Anteils an einem Investmentfonds ist nichts anderes als die Summe aller Wertpapiere, die in diesem Fonds enthalten sind. Die Kurse der enthaltenen Wertpapiere gehen je nach Angebot und Nachfrage mal nach oben, mal nach unten. Das ist ganz normal, aber für einige wenige Menschen sind diese Schwankungen der Grund, Wertpapiere nicht als Anlage zu nutzen. Das ist keine gute Entscheidung: Mit einem Sparplan in einem Wunschkonto können Sie Kursänderungen zu Ihrem Vorteil nutzen.

Das geht ganz einfach. Sie sparen monatlich einen festen Betrag, sagen wir mal 100 Euro. Fallen nun die Kurse der Wertpapiere, die in einem bestimmten Fonds enthalten sind, werden die Fondsanteile preiswerter. Sie bekommen also mehr Fondsanteile für Ihre 100 Euro. Steigen jedoch diese Kurse, werden die Fondsanteile teurer. Sie bekommen also weniger Fondsanteile für Ihre 100 Euro. Durch diesen Effekt erzielen Sie automatisch einen Durchschnittspreis für die insgesamt erworbenen Fondsanteile.

Mehr kaufen, wenn die Kurse fallen und weniger kaufen, wenn die Kurse steigen. Fachleute nennen dies den „Cost Average Effekt“. Praktisch, oder? Wir möchten Ihnen dies mit der folgenden Grafik an einem Zahlenbeispiel nochmals erläutern.

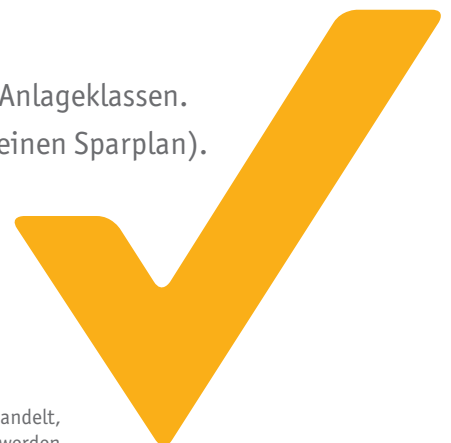


Monat	Sparplan	Anteilspreis	Gekaufte Anteile
Januar	100 Euro	98 Euro	1,021
Februar	100 Euro	90 Euro	1,111
März	100 Euro	86 Euro	1,163
April	100 Euro	82 Euro	1,220
Mai	100 Euro	89 Euro	1,124
Juni	100 Euro	92 Euro	1,087
Juli	100 Euro	88 Euro	1,136
August	100 Euro	76 Euro	1,316
September	100 Euro	85 Euro	1,176
Oktober	100 Euro	86 Euro	1,162
November	100 Euro	87 Euro	1,149
Dezember	100 Euro	93 Euro	1,075
Investiert	1.200 Euro		13,74
Depotwert	1.277 Euro (93 Euro mal gekaufte Anteile 13,740 Stück)		
Regelmäßiges Sparen + 6,48 %	Anteilspreis - 5,10 %		

Sie haben 1.200 Euro investiert und am Ende des Jahres einen Depotwert von 1.277,82 Euro erzielt. Trotz des Kursverfalls erreicht dieser Sparplan eine Wertentwicklung von plus 6,48 % pro Jahr und entwickelt sich damit deutlich besser als der zugrundeliegende Anteilspreis mit minus 5,10 %.

Tipp

1. Verteilen Sie Ihre Sparanlage auf möglichst viele unterschiedliche Anlageklassen.
2. Investieren Sie Ihr Geld zu verschiedenen Zeitpunkten (z.B. durch einen Sparplan).



Bitte beachten Sie, dass es sich bei der Grafik links und der Zahlenreihe oben lediglich um ein Beispiel handelt, wie bei regelmäßiger Geldanlage in Zeiten niedriger Kurse zu günstigen Preisen mehr Anteile erworben werden.

WIR HABEN DIE ANLAGESTRATEGIE DIE ZU IHNEN PASST.

Sind Sie ein Mensch, dem Sicherheit besonders wichtig ist? Oder wagen Sie gern einmal etwas in der Hoffnung auf einen besonderen Gewinn? Der Charakter und die Vorlieben eines Menschen prägen die Art und Weise seines Lebensstils. Dazu gehört auch, mit welchen Vorsätzen Geld angelegt wird. Einigen genügt das Wissen, dass die Anlage das Kapital ohne große Schwankungen erhält. Andere stellen eine hohe Rendite in den Vordergrund und gehen dafür auch ein kalkuliertes Risiko ein. Ein guter Sparplan muss flexibel auf diese individuellen Vorlieben eingehen können. So wie das Wunschkonto. Dafür haben wir fünf verschiedene Anlagestrategien entwickelt. Sie bauen alle auf einem soliden Fundament auf, haben aber unterschiedliche Schwerpunkte.

Welcher Anlagetyp sind Sie?



Kapitalschutz:

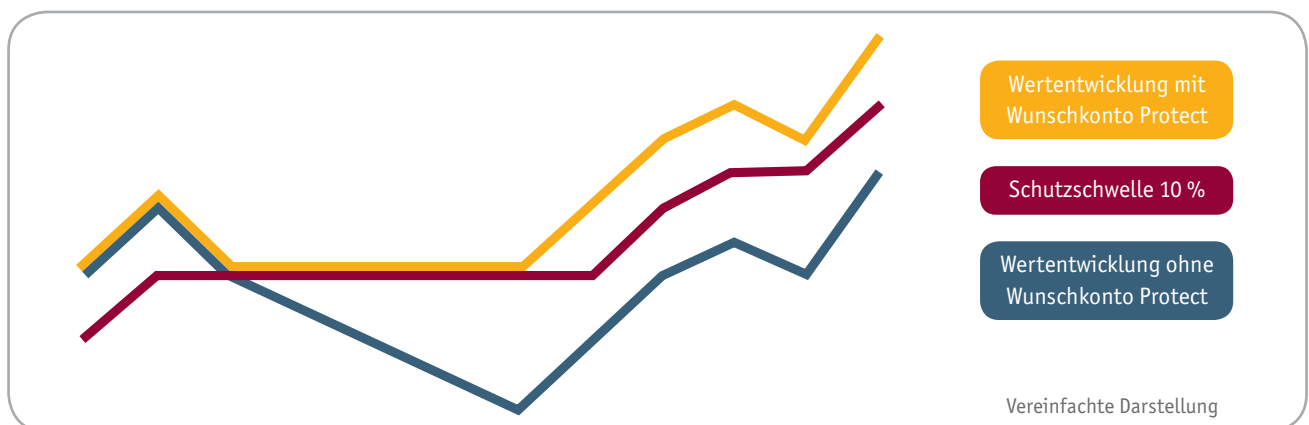
Die Verlustbegrenzung und geringe Schwankungen sind deutlich wichtiger als hohe Wertzuwächse. Ideal für Sie, wenn Sie ganz sicher kontinuierlich Vermögen aufbauen möchten.

Sicherheit:

Ist Ihnen der Kapitalerhalt am wichtigsten, aber Sie sind auch zu einem kleinen Risiko für eine höhere Rendite bereit? Dann ist das die richtige Strategie.

Protect:

Diese spezielle Anlagestrategie verfügt über eine Schutzfunktion, die den Wert Ihres Sparplanes möglichst stabil hält und maximal 10 Prozent an Wertschwankungen zulässt*.



Ausgewogen:

Sicherheit und Risiko in einem ähnlichen Verhältnis ist der richtige Schwerpunkt für Sparer mit mittlerer Risikobereitschaft und mindestens zehn Jahren Anlagebereitschaft.

Dynamisch:

Eine Strategie für alle, die Aktien als Anlage bevorzugen und für die Aussicht auf eine hohe Rendite mindestens zehn Jahre lang auch große Kursschwankungen akzeptieren. Gehören Sie dazu?

*In der Zeit zwischen Beauftragung und Durchführung von Verkaufsoorders kann es zu Werteveränderungen des Anteilspreises kommen. Deshalb kann nicht ausgeschlossen werden, dass der Wert des Portfolios unterhalb des Wertes der Schutzschwelle sinkt. Die Schutzschwelle stellt keine Kapitalgarantie dar.

IHR WUNSCHKONTO IST IMMER FÜR SIE DA.

Was nützt Ihnen angelegtes Geld, wenn Sie es nicht dann nutzen können, wann Sie es brauchen? Gar nichts. Es gehört zum Leben, dass immer wieder Umstände auftreten, auf die schnell und flexibel reagiert werden muss. Das betrifft natürlich auch finanzielle Dinge. Ein Wunschkonto investiert Ihr Geld nach Ihrer Risikoneigung in Investmentfonds. Die dort enthaltenen Wertpapiere werden börsentäglich gehandelt. Deswegen ist Ihr in einem Wunschkonto angelegtes Kapital immer verfügbar. Anders als bei vielen anderen Anlagearten, beispielsweise Versicherungen oder andere Sparverträge, gibt es bei Investmentfonds keine festen Laufzeiten mit vorgeschriebenen Kündigungsfristen. Wenn Sie Geld brauchen, können Sie jederzeit über Ihr Guthaben ganz oder teilweise verfügen.

Volle Gestaltung zum Nulltarif:

Gestalten Sie Ihren Sparplan ganz nach Ihren persönlichen Wünschen ohne zusätzliche Kosten.

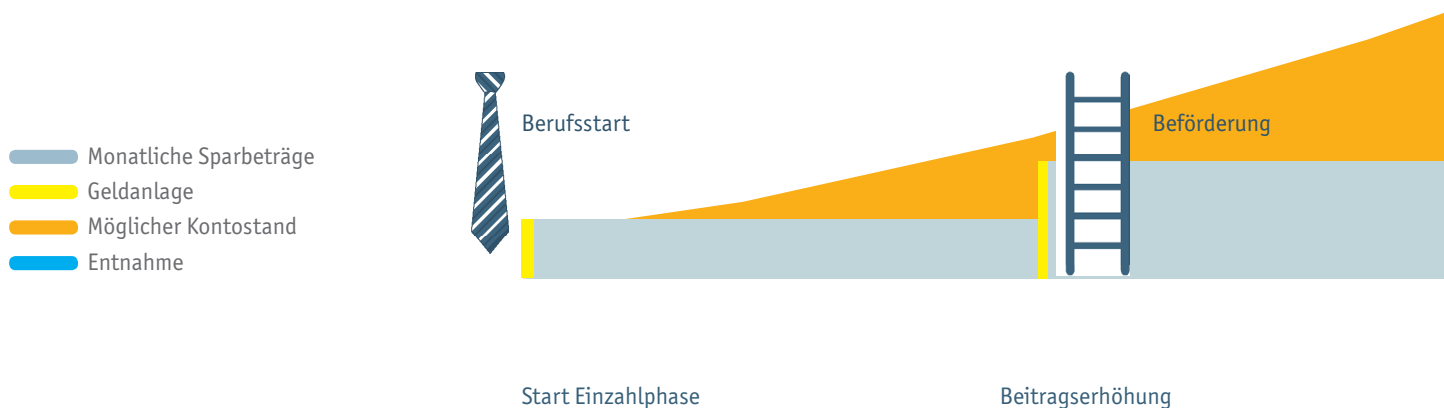
Kostenfreie Zuzahlungen jederzeit möglich:

Verfügen Sie über Vermögen, das aktuell nicht gebraucht wird, können Sie jederzeit Einmalanlagen bis zur vereinbarten Zielsparsumme einzahlen.

Flexibilität beim Sparvertrag:

Wenn Sie das Einrichtungsgentgelt in einer Summe oder in bequemen monatlichen Raten bezahlt haben, können Sie frei entscheiden, ob Sie Ihren Sparbetrag erhöhen, verringern oder sogar ganz aussetzen möchten (Beitragsferien).

Mögliche Entwicklung des Kontostandes und monatlichen Beitrags eines Wunschkontos:*



Kostenfreie Entnahmen auch in der Ansparphase:

Viele Dinge im Leben sind nicht planbar. Daher können Sie in einem Wunschkonto über Ihr dort vorhandenes Vermögen jederzeit ganz oder teilweise verfügen, also die zugrundeliegenden Investmentfonds verkaufen.

Kostenfreie Wiederanlage:

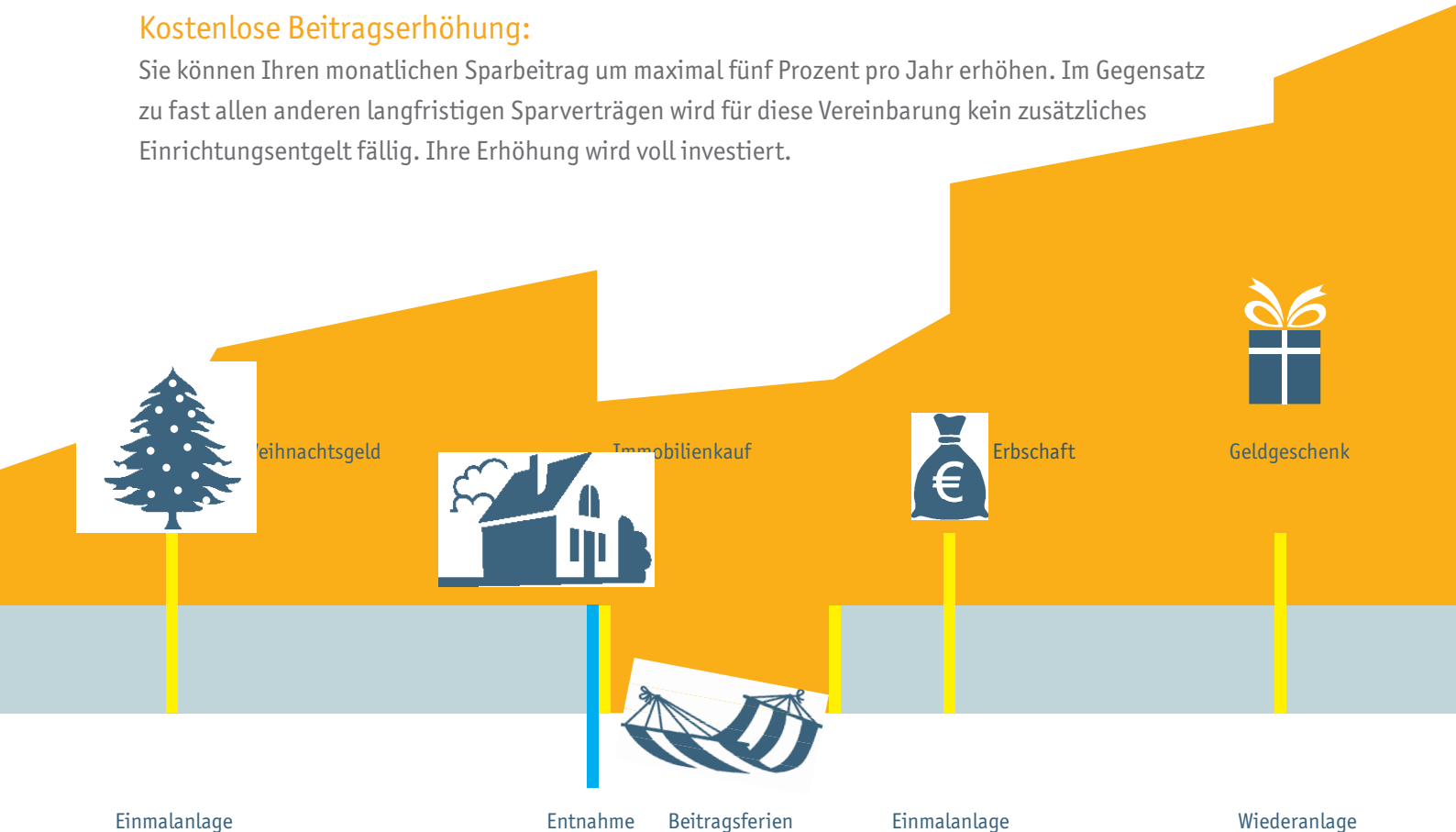
Wenn Sie während der Laufzeit Geld aus Ihrem Wunschkonto entnehmen, so können Sie diesen Euro-Betrag innerhalb von fünf Jahren kostenfrei wieder anlegen. So können Sie Ihr Wunschkonto, beispielsweise im Falle einer Erbschaft, wieder auffüllen. Dabei bleibt Ihre ursprüngliche Zielsparsumme in voller Höhe bestehen.

Treuerabatt für langjährige Wunschkonto-Kunden:

Ab einem Anlagebetrag von mehr als 20.000 Euro oder ab einer Dauer Ihres Sparplanes von mehr als zehn Jahren erhalten Sie von Baumann & Partners einen Rabatt von 25 Prozent auf die aktuelle Vermögensverwaltungsgebühr.

Kostenlose Beitragserhöhung:

Sie können Ihren monatlichen Sparbeitrag um maximal fünf Prozent pro Jahr erhöhen. Im Gegensatz zu fast allen anderen langfristigen Sparverträgen wird für diese Vereinbarung kein zusätzliches Einrichtungsentgelt fällig. Ihre Erhöhung wird voll investiert.



* Hier sehen Sie eine schematische Darstellung einer möglichen Beitragszahlung und einen fiktiven Kontostand. Die Sparbeiträge werden kostenfrei erhöht, vermindert, ganz ausgesetzt (Beitragsferien) und dann wieder aufgenommen. Der dargestellte Verlauf stellt ein unverbindliches Beispiel dar.

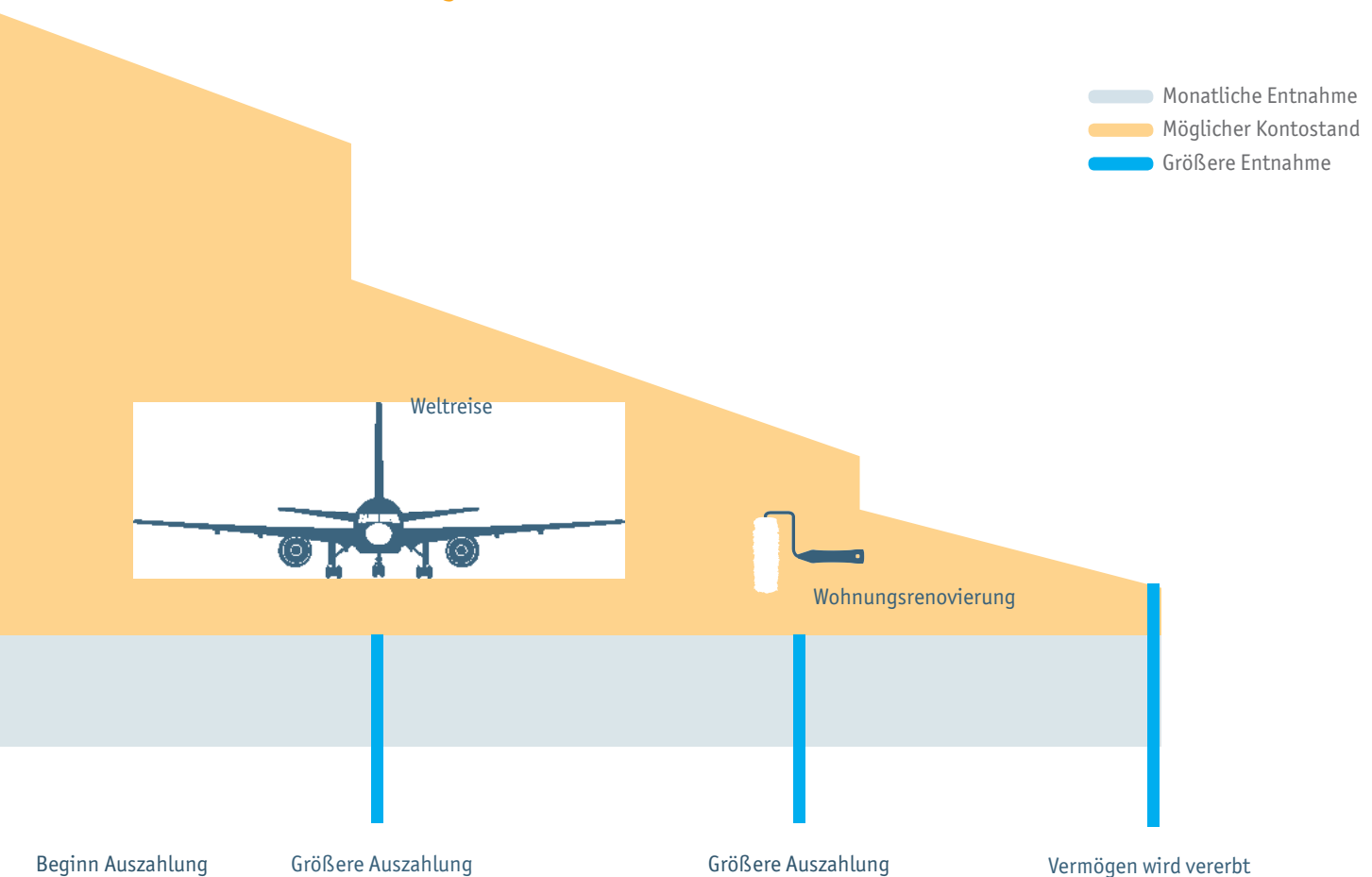
SPÄTER NENNEN WIR IHR WUNSCHKONTO ALTERSVORSORGE.

Früher oder später werden Sie aus dem aktiven Erwerbsleben ausscheiden und in den Ruhestand gehen. Dann wäre es gut, nicht allein auf die gesetzliche Rentenversicherung angewiesen zu sein. Denn mit einem zusätzlichen Vermögen lässt sich auch die Zeit nach dem Berufsleben genießen.

Im Wunschkonto haben Sie die Wahl, wie Sie Ihr Guthaben ausgezahlt haben möchten:

Als monatliche Auszahlung in fester Höhe und nach Bedarf immer wieder mal als höhere Summe für größere Anschaffungen oder Investitionen – sei es für eine Weltreise, die Renovierung Ihrer Immobilie oder das nächste Auto.

Mögliche Entwicklung des Kontostandes und mögliche Auszahlungen aus einem Wunschkonto zur Altersvorsorge.*



*Hier sehen Sie eine schematische Darstellung möglicher regelmäßiger Auszahlungen in einem Wunschkonto, kombiniert mit Sonderentnahmen bzw. Vererbung. Der dargestellte Verlauf stellt ein unverbindliches Beispiel dar.

Einkünfte aus Kapitalvermögen.

Mit einem Wunschkonto erzielen Sie Einnahmen aus Kapitalvermögen. Diese Einkünfte müssen nicht mit Ihrem persönlichen Steuersatz, sondern mit dem meist niedrigeren Abgeltungssteuersatz versteuert werden.

Auch im Rentenalter Freibeträge nutzen.

Auch als Rentner sind Sie steuerpflichtig. Deswegen können Sie weiterhin Steuerfreibeträge nutzen. Mit dem Sparer-Pauschbetrag lässt sich Jahr für Jahr Abgeltungssteuer sparen. Ein Teil der Auszahlung aus dem Wunschkonto ist also steuerfrei.

Was wäre, wenn Sie mal Verluste hätten?

Dann beteiligen Sie einfach das Finanzamt!

Verlustvorträge sind unabhängig von Ihrem aktiven Erwerbsleben. Sollten in einem Kalenderjahr Ihre negativen Einkünfte aus Kapitalvermögen höher als die positiven Einkünfte sein, stellt das Finanzamt verbindlich einen sogenannten „Verlustvortrag“ fest. Weitere Informationen hierzu bekommen Sie bei Ihrem Steuerberater.

Ihr Wunschkonto wird vererbt.

Im Falle des Todes wird das noch vorhandene Kapital an die Erben weitergegeben. Das ist bei vielen anderen Sparprodukten, insbesondere bei Rentenversicherungen, nicht selbstverständlich. Dort ist das angesparte Vermögen meistens nicht vererbbar und verfällt zu Gunsten der Versicherungsgesellschaft.



DAS KINDER-WUNSCHKONTO: EINE SICHERE ZUKUNFT FÜR DIE NÄCHSTE GENERATION.

Die Zukunft eines Kindes bringt viele kleine und große Wünsche mit sich und alle wollen erfüllt werden. Ausbildung, Studium, Führerschein oder das erste eigene Auto – das alles kostet Geld. Mit dem Abschluß eines Kinder-Wunschkontos können Sie mehr als die Hälfte dieser Kosten sparen.

Was viele Eltern nicht wissen: Kinder gelten als vollwertige Steuerzahler und erhalten mit ihrer Geburt eine eigene Steuer-Ident-Nummer. Da Kinder jedoch meistens kein Einkommen haben, zahlen sie keine Steuern und können somit auch keine Steuerfreibeträge nutzen. Eine Ausnahme besteht, wenn Sie ein Kinder-Wunschkonto haben. Dann können Sie für Ihren Nachwuchs steuerfrei Vermögen bilden. Denn jedem Kind steht jedes Jahr ein Steuerfreibetrag zur Verfügung.



Tipp:

Schon ab 25 Euro monatlich können Sie mit dem Vermögensaufbau beginnen. Ein Vorteil ist auch hier die hohe Flexibilität. Sie können beim Kinder-Wunschkonto jederzeit den Sparbetrag ändern, eine Zeit lang aussetzen oder Zuzahlungen tätigen.



Kinder-Wunschkonto
Machen Sie Kinderwünsche wahr

Wie viel der Führerschein für Ihr Kind in 10 oder 20 Jahren kosten wird, kann heute niemand sagen. In unseren Beispielen braucht der zukünftige Fahrschüler 12.000 € für Führerschein und Auto.

Gehalt	16.000 €
<small>So viel müssen Sie Brutto verdienen</small>	
Abzüge	-4.000 €
<small>Steuern, Sozialversicherungsbeträge</small>	
Ergebnis	12.000 €*

Wenn Sie einen Euro pro Tag in einem Kinder-Wunschkonto sparen, können Sie Ihrem Kind z. B. den Führerschein und das erste eigene Auto ermöglichen.

Sparsumme	6.500 €
<small>1 € pro Tag</small>	
Wunschkonto	+5.500 €
<small>Dividenden / Zinsen / Kurssteigerungen</small>	
Ergebnis	12.000 €*

So viel müssen Sie verdienen:

16.000 €

So viel müssen Sie investieren:

6.500 €

IHRE ZUKUNFT IST EIN VERMÖGEN WERT. UND MIT DEM WUNSCHKONTO KÖNNEN SIE ES BILDEN.

Wichtiger Hinweis:

Die in diesem Prospekt enthaltenen Angaben stellen keine Steuer-, Rechts- oder Anlageberatung dar und sind auch keine Aufforderung zum Abschluss eines Wunschkontos. Sie geben lediglich eine Übersicht der wesentlichen Merkmale des Wunschkontos. Einzelheiten zum **Wunschkonto** sind in den Verbraucherinformationen, im Internet unter: **www.wunschkonto.de** sowie in den Antrags- bzw. Depotöffnungsunterlagen dargestellt und/oder geregelt. Dort finden Sie auch Hinweise zur Höhe der Entgelte und Kosten. Weitere Informationen, insbesondere zu den Risiken der in einem **Wunschkonto** verwendeten Fonds, enthalten der Anlegerfragebogen, das Produktinformationsblatt und die bereits angesprochenen Verbraucherinformationen. Aussagen in diesem Prospekt geben die aktuelle Meinung der Firma Baumann & Partners S.A. wieder. Diese Meinung kann sich ohne vorherige Ankündigung in der Zukunft ändern. Alle dargestellten Verläufe und Grafiken in diesem Prospekt stellen unverbindliche Beispiele dar, die lediglich einzelne Aussagen illustrieren sollen. Alle dargestellten Beispiele sind frei erfunden und lassen keine Rückschlüsse auf Ihre persönliche Situation zu. Die jeweilige Entwicklung von Beiträgen und Vermögen kann heute noch nicht abgesehen werden. Sie ist von vielen zukünftigen Ereignissen, aber auch von zukünftigen Entscheidungen Ihrerseits abhängig.

Das **Wunschkonto** kann nur über selbständige und unabhängige Finanzanlagenvermittler(innen) bezogen werden. Diese werden für Ihre Tätigkeit staatlich zugelassen und registriert. Von der aktuellen Registrierung Ihres Vermittlers oder Ihrer Vermittlerin können Sie sich im Internet unter www.vermittlerregister.info überzeugen.

Das **W[★]UNSCHKONTO** bietet Ihnen:



Exzellente Gewinnchancen durch aktive und professionelle Fondsvermögensverwaltung



Auf Wunsch: Innovative Vermögenssicherung durch eingebaute Schuttschwelle



Monatliche Sparrate schon ab 50 Euro (Kinder 25 Euro) möglich



Flexibel, täglich verfügbar, Entnahmen und Zuzahlung nach Wunsch



Attraktiver Treuerabatt



Baumann  Partners
Investment Firm

Vermögensverwaltung und Depotführung
Baumann & Partners S. A.
145, Rue des Trèves
L-2630 Luxembourg
RC B 138247

Tel. +352 2469 35 -1
Fax: +352 2469 35 -35
www.baumannandpartners.lu

FINOVA
Service für Finanzdienstleister

Servicegesellschaft für unabhängige
Finanzanlagenvermittler (-innen)
FINOVA GmbH
Schiffgraben 20
D-30159 Hannover

Tel. 0511 - 610171 -0
Fax: 0511 - 610171 -11
www.finoa.de